

國立中央大學 線上簽核比率年報表

製表人員：嚴文伶

頁次：1/5
製表時間：2016/1/8 10:10 AM

月份	1月			2月			3月			4月			5月			6月			7月			8月			9月			10月			11月			12月			104年 1月~12 月平均 線上簽 核比率 (%)
	線上 簽核 件數	線上 簽核 比率 (%)	總件 數	線上 簽核 件數	線上 簽核 比率 (%)	總件 數	線上 簽核 件數	線上 簽核 比率 (%)	總件 數	線上 簽核 件數	線上 簽核 比率 (%)	總件 數	線上 簽核 件數	線上 簽核 比率 (%)	總件 數	線上 簽核 件數	線上 簽核 比率 (%)	總件 數	線上 簽核 件數	線上 簽核 比率 (%)	總件 數	線上 簽核 件數	線上 簽核 比率 (%)	總件 數	線上 簽核 件數	線上 簽核 比率 (%)	總件 數	線上 簽核 件數	線上 簽核 比率 (%)	總件 數	線上 簽核 件數	線上 簽核 比率 (%)	總件 數				
秘書室	16	66.67	24	11	40.74	27	16	48.48	33	18	51.43	35	15	55.56	27	18	40.00	45	11	35.48	31	9	45.00	20	10	37.04	27	13	39.39	33	15	45.45	33	8	22.22	36	43.13
教務處	99	78.57	126	50	58.14	86	97	58.08	167	111	62.36	178	119	71.69	166	112	75.17	149	53	41.41	128	100	68.03	147	93	65.49	142	145	74.36	195	134	76.14	176	126	72.83	173	67.59
學生事務處	269	78.43	343	272	87.74	310	471	83.07	567	340	79.25	429	365	79.18	461	332	76.32	435	239	78.36	305	202	77.39	261	366	83.56	438	637	85.73	743	337	80.82	417	337	79.48	424	81.18
總務處	150	46.44	323	73	40.78	179	122	48.22	253	108	41.70	259	107	43.67	245	109	44.67	244	102	38.06	268	94	47.72	197	115	49.15	234	129	53.75	240	89	45.64	195	134	41.61	322	45.02
研究發展處	133	39.12	340	96	46.38	207	197	53.53	368	146	45.48	321	147	53.65	274	155	45.06	344	129	38.74	333	146	48.99	298	165	53.92	306	177	58.42	303	128	51.41	249	143	41.94	341	47.83
圖書館	10	55.56	18	7	63.64	11	19	67.86	28	14	87.50	16	16	76.19	21	17	62.96	27	12	70.59	17	20	76.92	26	13	72.22	18	17	68.00	25	7	41.18	17	9	45.00	20	65.98
電子計算機中心	7	38.89	18	9	64.29	14	9	56.25	16	4	33.33	12	11	64.71	17	9	50.00	18	8	42.11	19	7	50.00	14	8	53.33	15	10	71.43	14	14	60.87	23	11	50.00	22	52.97
環安中心	18	90.00	20	11	91.67	12	22	88.00	25	22	95.65	23	18	72.00	25	21	87.50	24	45	97.83	46	30	88.24	34	36	92.31	39	27	84.38	32	29	76.32	38	22	64.71	34	85.51
人事室	201	61.66	326	132	66.33	199	195	60.19	324	186	60.39	308	154	55.20	279	244	61.00	400	218	60.39	361	151	48.87	309	164	58.36	281	159	51.29	310	131	49.81	263	171	54.11	316	57.29
主計室	15	38.46	39	13	33.33	39	21	37.50	56	11	27.50	40	14	33.33	42	9	39.13	23	18	36.00	50	6	22.22	27	9	21.43	42	11	22.00	50	12	33.33	36	13	31.71	41	31.34
國際事務處	49	60.49	81	30	68.18	44	64	65.31	98	69	64.49	107	60	67.42	89	32	53.33	60	47	60.26	78	49	60.49	81	43	58.90	73	32	47.06	68	58	73.42	79	42	51.85	81	61.24
頂尖大學計畫辦公室	7	63.64	11	5	83.33	6	5	71.43	7	9	69.23	13	9	56.25	16	5	41.67	12	9	60.00	15	5	83.33	6	6	54.55	11	2	66.67	3	6	75.00	8	7	46.67	15	60.98

國立中央大學 線上簽核比率年報表

製表人員：嚴文伶

頁次：2/5
製表時間：2016/1/8 10:10 AM

月份	1月			2月			3月			4月			5月			6月			7月			8月			9月			10月			11月			12月			104年 1月~12 月平均 線上簽 核比率 (%)
	線上 簽核 件數	線上 簽核 比率 (%)	總件 數	線上 簽核 件數	線上 簽核 比率 (%)	總件 數	線上 簽核 件數	線上 簽核 比率 (%)	總件 數	線上 簽核 件數	線上 簽核 比率 (%)	總件 數	線上 簽核 件數	線上 簽核 比率 (%)	總件 數	線上 簽核 件數	線上 簽核 比率 (%)	總件 數	線上 簽核 件數	線上 簽核 比率 (%)	總件 數	線上 簽核 件數	線上 簽核 比率 (%)	總件 數	線上 簽核 件數	線上 簽核 比率 (%)	總件 數	線上 簽核 件數	線上 簽核 比率 (%)	總件 數	線上 簽核 件數	線上 簽核 比率 (%)	總件 數				
文學院	13	28.89	45	14	42.42	33	31	50.82	61	23	46.00	50	29	42.03	69	15	44.12	34	14	34.15	41	27	48.21	56	39	58.21	67	62	63.92	97	41	51.90	79	44	50.57	87	48.96
理學院	10	22.73	44	15	38.46	39	20	31.75	63	12	23.08	52	8	15.09	53	20	26.32	76	25	27.17	92	30	34.88	86	18	28.57	63	21	25.61	82	19	35.19	54	8	11.94	67	26.72
工學院	2	0.92	217	4	2.47	162	6	2.88	208	7	3.20	219	4	1.79	223	7	3.26	215	8	3.49	229	9	4.35	207	2	1.08	186	4	1.93	207	6	2.88	208	1	0.36	280	2.34
管理學院	19	38.00	50	15	27.78	54	23	40.35	57	13	26.00	50	18	31.58	57	23	32.39	71	14	24.56	57	14	20.59	68	16	29.63	54	22	35.48	62	10	21.74	46	18	30.00	60	29.88
資訊電機 學院	4	10.00	40	4	10.26	39	9	13.64	66	8	16.67	48	7	14.89	47	9	15.00	60	11	15.49	71	14	22.58	62	11	16.18	68	10	19.23	52	7	11.67	60	2	3.03	66	14.14
地球科學 學院	41	34.75	118	24	38.71	62	74	49.33	150	40	34.48	116	50	41.32	121	65	45.77	142	70	42.42	165	49	47.57	103	72	60.50	119	52	47.71	109	68	46.58	146	76	40.86	186	44.31
客家學院	16	64.00	25	6	50.00	12	9	42.86	21	20	76.92	26	17	56.67	30	12	60.00	20	21	70.00	30	8	57.14	14	11	73.33	15	21	65.63	32	22	55.00	40	22	44.90	49	58.92
生醫理工 學院	5	0.00	30	1	0.00	14	7	0.00	30	4	0.00	28	2	0.00	23	6	0.00	27	3	0.00	35	8	0.00	20	8	0.00	29	7	0.00	36	1	0.00	29	9	14.52	62	19.68
總教學中 心	90	83.33	108	77	74.04	104	156	84.32	185	153	82.26	186	173	84.39	205	148	83.62	177	90	82.57	109	97	85.09	114	121	85.21	142	134	86.45	155	116	89.92	129	97	82.91	117	86.24
台灣聯合 大學系統	0	0.00	3	0	0.00	2	0	0.00	6	0	0.00	0	0	0.00	5	0	0.00	7	0	0.00	6	0	0.00	4	0	0.00	2	0	0.00	2	0	0.00	4	0	0.00	4	0.00
聯合研究 中心	12	33.33	36	0	0.00	13	11	31.43	35	13	28.89	45	3	5.77	52	10	31.25	32	0	0.00	34	3	5.77	52	7	14.58	48	2	5.00	40	2	7.14	28	1	2.44	41	14.04
太遙研究 中心	8	12.90	62	6	19.35	31	26	29.55	88	27	48.21	56	24	48.98	49	33	55.00	60	32	50.79	63	33	48.53	68	28	51.85	54	44	67.69	65	12	35.29	34	25	34.72	72	42.45

國立中央大學 線上簽核比率年報表

製表人員：嚴文伶

頁次：3/5
製表時間：2016/1/8 10:10 AM

月份	1月			2月			3月			4月			5月			6月			7月			8月			9月			10月			11月			12月			104年 1月~12 月平均 線上簽 核比率 (%)
	線上 簽核 件數	線上 簽核 比率 (%)	總件 數	線上 簽核 件數	線上 簽核 比率 (%)	總件 數	線上 簽核 件數	線上 簽核 比率 (%)	總件 數	線上 簽核 件數	線上 簽核 比率 (%)	總件 數	線上 簽核 件數	線上 簽核 比率 (%)	總件 數	線上 簽核 件數	線上 簽核 比率 (%)	總件 數	線上 簽核 件數	線上 簽核 比率 (%)	總件 數	線上 簽核 件數	線上 簽核 比率 (%)	總件 數	線上 簽核 件數	線上 簽核 比率 (%)	總件 數	線上 簽核 件數	線上 簽核 比率 (%)	總件 數	線上 簽核 件數	線上 簽核 比率 (%)	總件 數				
光電研究中心	0	0.00	9	0	0.00	12	0	0.00	11	0	0.00	13	0	0.00	15	0	0.00	13	0	0.00	13	0	0.00	11	0	0.00	17	0	0.00	18	0	0.00	19	0	0.00	21	0.00
環境研究中心	2	14.29	14	1	8.33	12	1	3.70	27	0	0.00	31	0	0.00	13	0	0.00	12	0	0.00	17	0	0.00	18	0	0.00	32	1	4.17	24	0	0.00	19	3	8.11	37	3.13
通訊研究中心	0	0.00	1	0	0.00	1	0	0.00	3	0	0.00	4	0	0.00	3	0	0.00	3	0	0.00	1	0	0.00	0	0	0.00	0	0	0.00	4	1	0.00	7	0	0.00	7	2.94
臺經發展研究中心	0	0.00	7	0	0.00	1	0	0.00	0	0	0.00	3	1	0.00	2	0	0.00	1	0	0.00	2	0	0.00	0	0	0.00	0	0	0.00	1	1	0.00	5	2	28.57	7	13.79
人文研究中心	0	0.00	1	1	100.00	1	0	0.00	3	0	0.00	2	0	0.00	4	1	33.33	3	1	100.00	1	0	0.00	0	1	25.00	4	0	0.00	2	0	0.00	4	0	0.00	4	13.79
數據研究中心	0	0.00	6	0	0.00	1	0	0.00	3	0	0.00	5	0	0.00	3	0	0.00	3	0	0.00	2	0	0.00	0	0	0.00	2	0	0.00	2	0	0.00	2	0	0.00	4	0.00
前膽科技研究中心	0	0.00	14	0	0.00	19	0	0.00	19	0	0.00	22	0	0.00	18	0	0.00	33	0	0.00	34	0	0.00	17	0	0.00	18	0	0.00	20	0	0.00	26	0	0.00	53	0.00
總計	1196	47.86	2499	877	50.23	1746	1611	54.10	2978	1358	50.35	2697	1371	51.66	2654	1412	50.97	2770	1180	44.48	2653	1111	47.89	2320	1362	53.50	2546	1739	57.47	3026	1266	51.19	2473	1331	43.65	3049	50.35

附註：

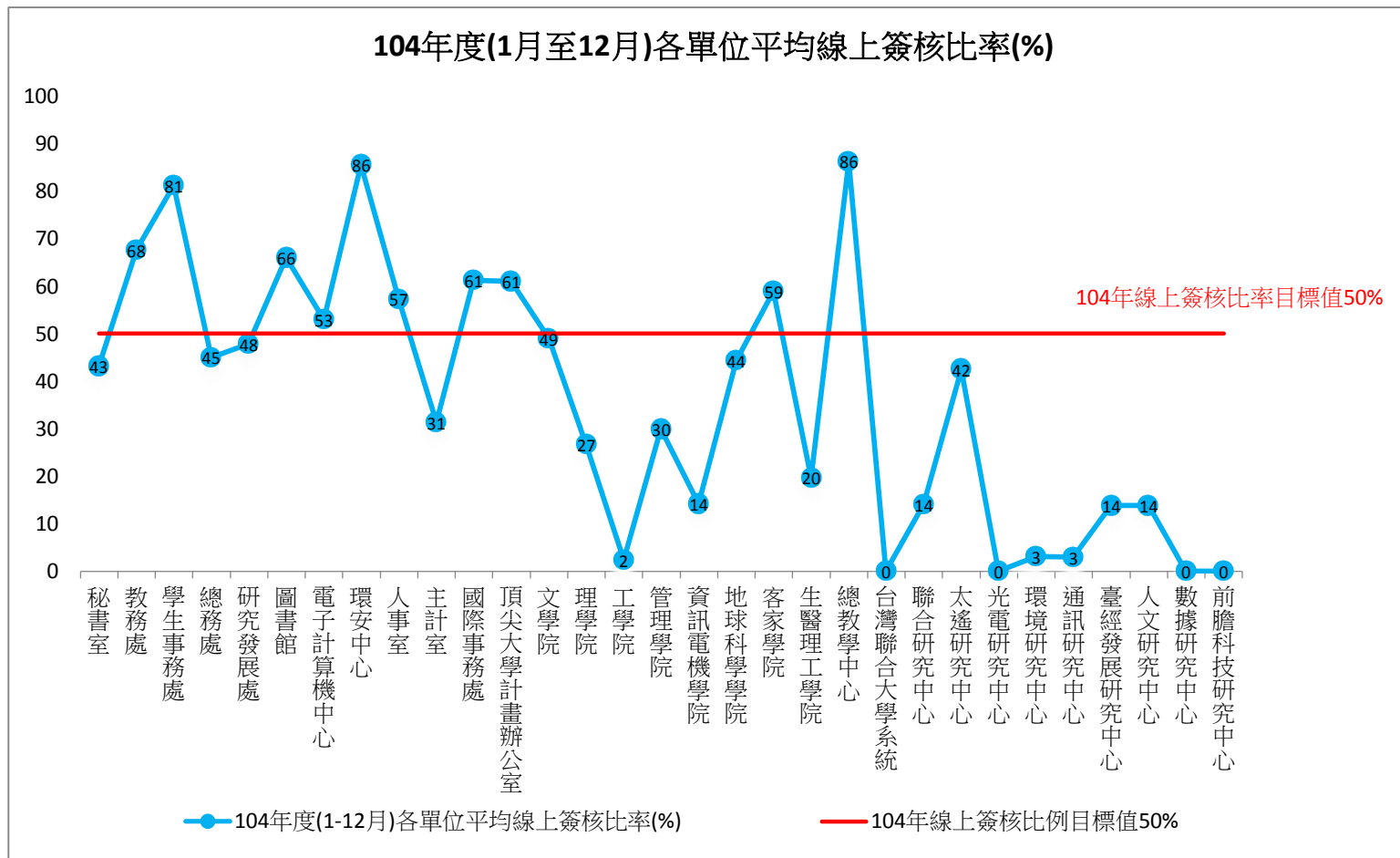
1. 依本校邁向頂尖大學計畫104年公文線上簽核目標值為50%。
2. 各二級單位線上簽核件數與比率，請參考文書組每月發函公告之線上簽核件數月報表。(歷史資料請至電子公文系統「電子公布欄」或本校WIKI查詢)

國立中央大學 線上簽核比率年報表

製表人員：嚴文伶

頁次：4/5
製表時間：2016/1/8 10:10 AM

月份	1月			2月			3月			4月			5月			6月			7月			8月			9月			10月			11月			12月			104年 1月~12 月平均 線上簽 核比率 (%)
單位	線上 簽核 件數	線上 簽核 比率 (%)	總件 數	線上 簽核 件數	線上 簽核 比率 (%)	總件 數	線上 簽核 件數	線上 簽核 比率 (%)	總件 數	線上 簽核 件數	線上 簽核 比率 (%)	總件 數	線上 簽核 件數	線上 簽核 比率 (%)	總件 數	線上 簽核 件數	線上 簽核 比率 (%)	總件 數	線上 簽核 件數	線上 簽核 比率 (%)	總件 數	線上 簽核 件數	線上 簽核 比率 (%)	總件 數	線上 簽核 件數	線上 簽核 比率 (%)	總件 數	線上 簽核 件數	線上 簽核 比率 (%)	總件 數							



國立中央大學 線上簽核比率年報表

製表人員：嚴文伶

頁次：5/5
製表時間：2016/1/8 10:10 AM

月份	1月			2月			3月			4月			5月			6月			7月			8月			9月			10月			11月			12月			104年 1月~12 月平均 線上簽 核比率 (%)
單位	線上 簽核 件數	線上 簽核 比率 (%)	總件 數	線上 簽核 件數	線上 簽核 比率 (%)	總件 數	線上 簽核 件數	線上 簽核 比率 (%)	總件 數	線上 簽核 件數	線上 簽核 比率 (%)	總件 數	線上 簽核 件數	線上 簽核 比率 (%)	總件 數	線上 簽核 件數	線上 簽核 比率 (%)	總件 數	線上 簽核 件數	線上 簽核 比率 (%)	總件 數	線上 簽核 件數	線上 簽核 比率 (%)	總件 數	線上 簽核 件數	線上 簽核 比率 (%)	總件 數	線上 簽核 件數	線上 簽核 比率 (%)	總件 數							

